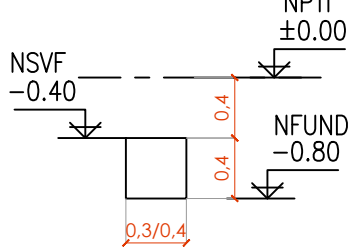
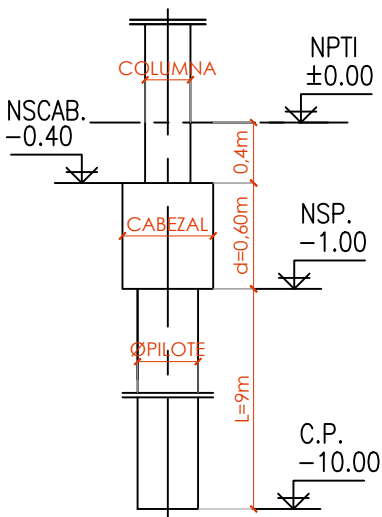


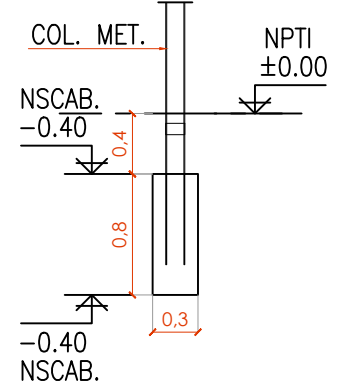
DATOS COLUMNA  
NOMBRE BASE B39 c39(50x18)  
DATOS CABEZAL 60x160  
d=60  
NSCAB=-0.40

SIMBOLOGIA



DETALLE FUNDACIONES CABEZALES  
ESCALA 1:50

DETALLE VIGA FUNDACION  
ESCALA 1:50



DETALLE CABEZAL COL. METALICAS REJAS  
ESCALA 1:50

- REFERENCIAS:
- NPTI: NIVEL PISO TERMINADO INTERIOR.
  - NSCAB: NIVEL SUPERIOR CABEZAL.
  - C.P.: COTA DE PUNTA.
  - NSVF: NIVEL SUPERIOR VIGA FUNDACIÓN.
  - NFUND.: NIVEL FUNDACIÓN.

- MATERIALES:
- HORMIGÓN H-30
  - ACERO F-24

NOTA:  
LOS PILOTOS PLANTEADOS TIENEN UNA LONGITUD DE 9m. ES DECIR, UNA COTA DE PUNTA=-10.00m.  
DICHA LONGITUD DEBERÁ SER VERIFICADA CON EL RESPECTIVO ESTUDIO DE SUELOS Y CÁLCULO DEFINITIVO.

NOTA:  
LOS DATOS, DIMENSIONES Y ELEMENTOS ESTRUCTURALES INDICADOS EN ESTOS PLANOS SON PRELIMINARES. LA CONTRATISTA DEBERÁ REALIZAR EL ESTUDIO DE SUELOS Y CÁLCULO ESTRUCTURAL DEFINITIVO CONFORME A LA NORMATIVA VIGENTE.  
NO SE ADMITIRÁN MAYORES COSTOS POR DIFERENCIAS DERIVADAS DEL CÁLCULO DEFINITIVO.  
TODAS LAS MEDIDAS DEBERÁN SER VERIFICADAS EN OBRA.



**Santa Fe**  
PROVINCIA  
Ministerio de Obras Públicas

SECRETARÍA DE OBRAS PÚBLICAS Y HABITAT  
ARQ. MARCELO PASCUALÓN

SUBSECRETARÍA DE ARQUITECTURA Y OBRAS PÚBLICAS  
ARQ. LUCAS CONDAL

DIRECTOR PROVINCIAL DIPAT  
ARQ. ANDRÉS FRANCESCO

SUBDIRECTOR PROVINCIAL DIPAT  
ARQ. JOSÉ RABASEDAS

A/C SUBDIRECCIÓN DE PROYECTO  
ARQ. NORA DIAZ

A/C COORDINADOR DE PROYECTO  
ARQ. FAVIO SCARANO

OBRA  
CONSTRUCCIÓN HOSPITAL ELORTONDO, ELORTONDO, DEPTO. GENERAL LÓPEZ

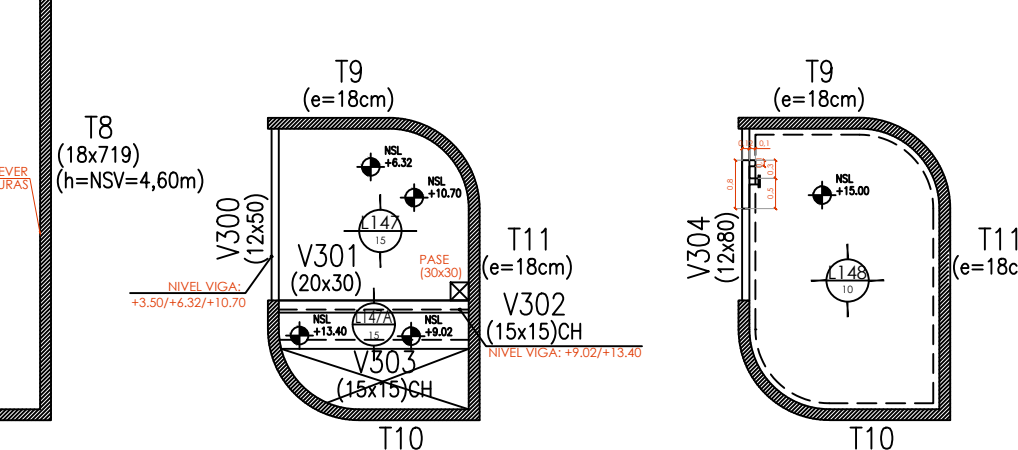
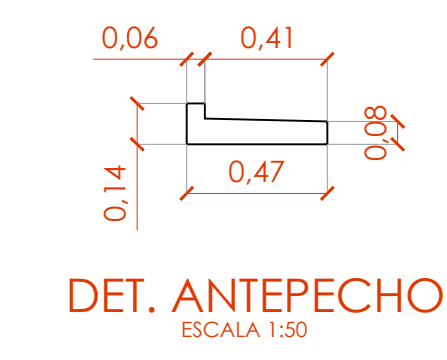
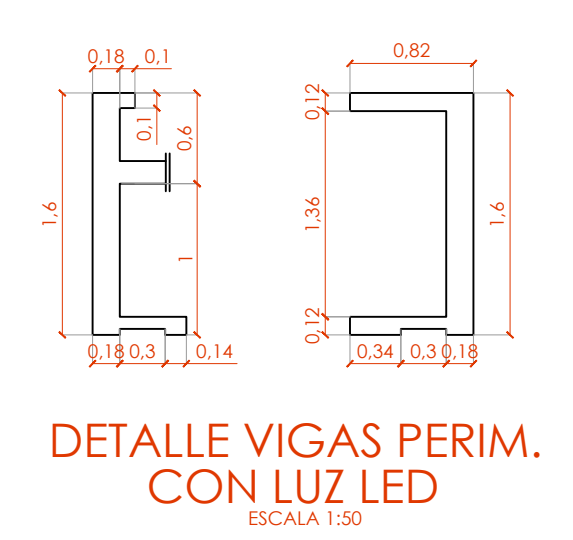
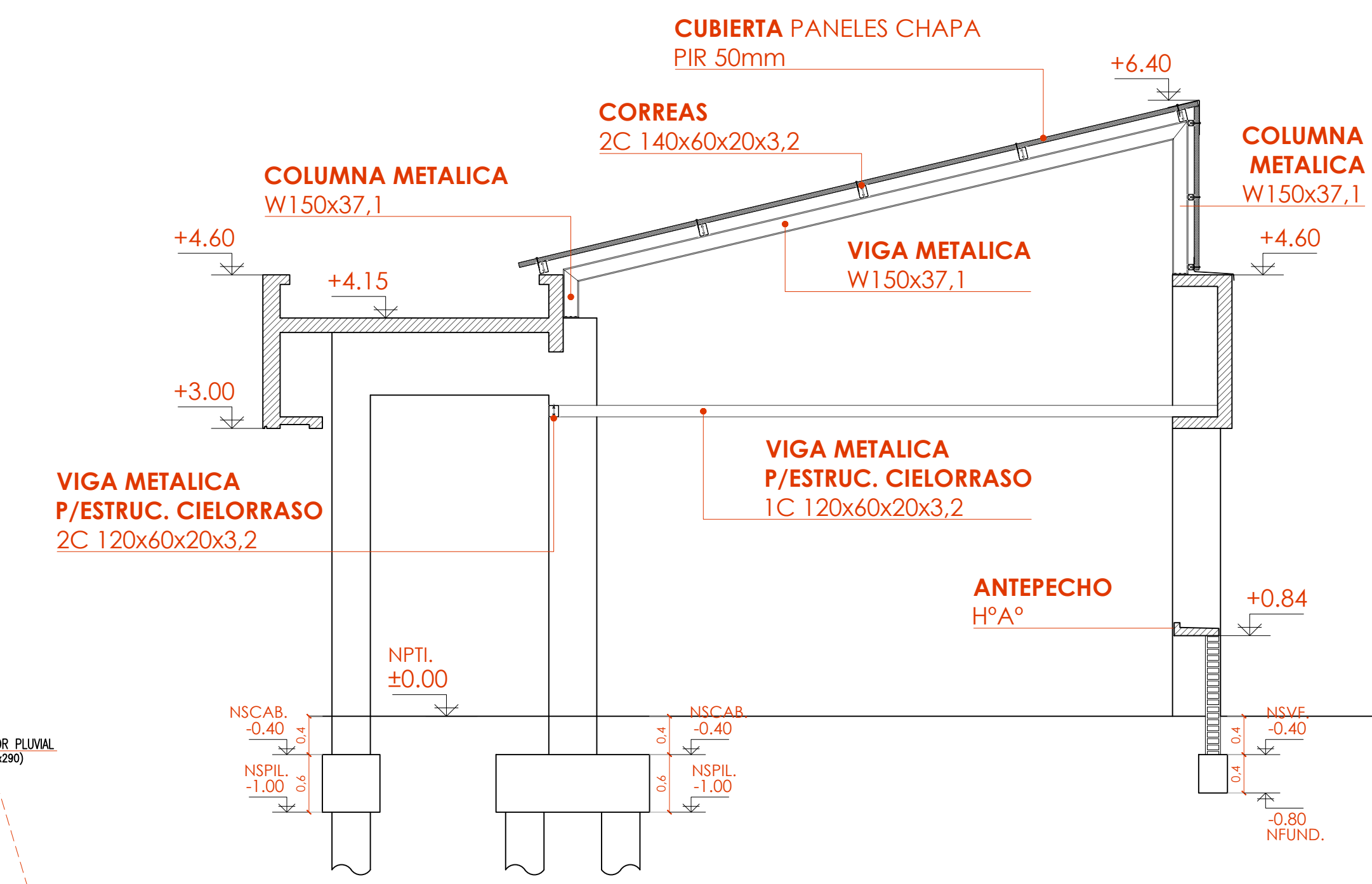
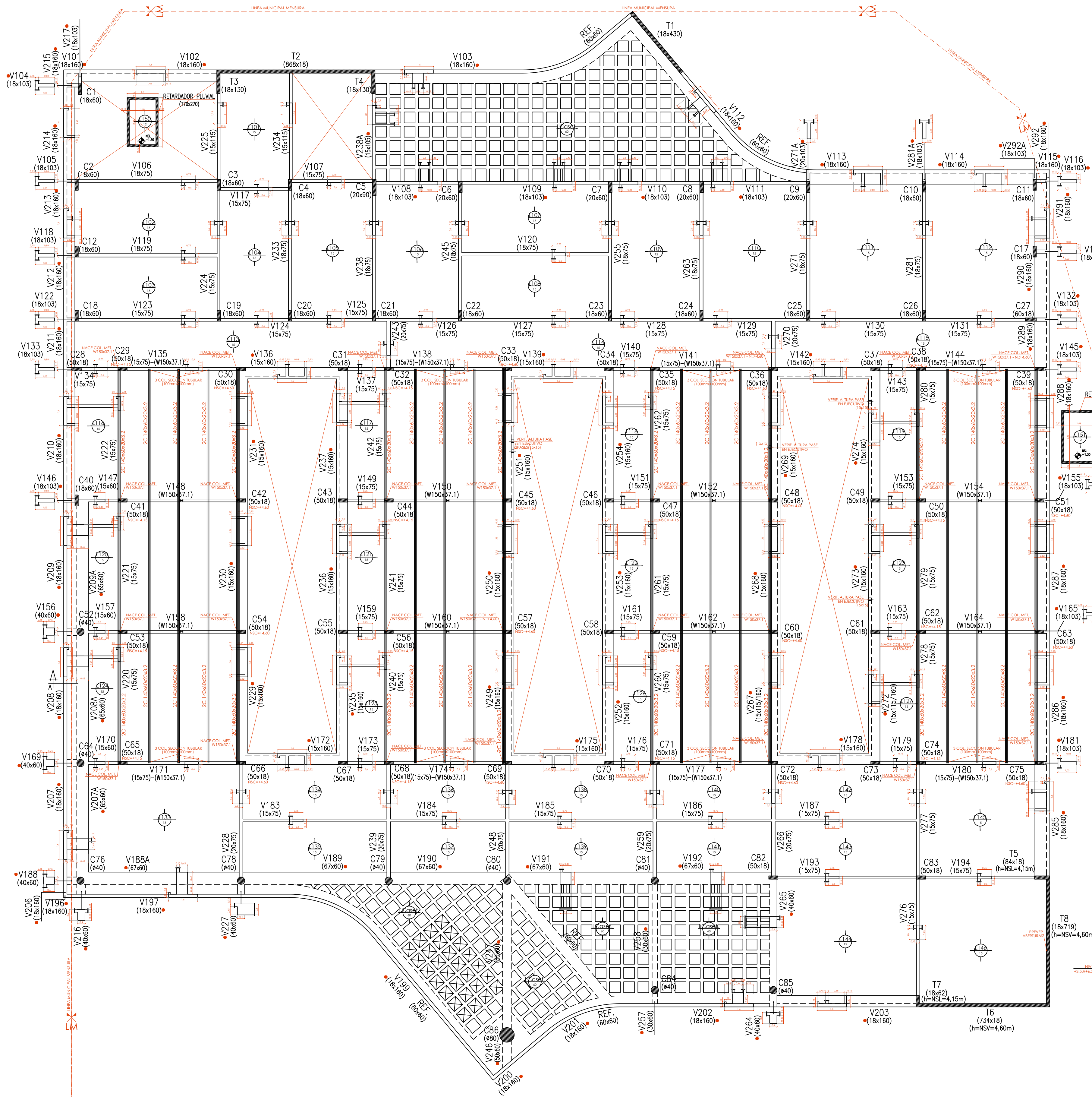
UBICACIÓN

EQUIPO DE PROYECTO  
ARQ. B. BOLDONCHI  
ARQ. J. NOVELLO  
ARQ. C. BANCORA  
ARQ. E. GONZALEZ  
ARQ. N. FANJUL  
ARQ. E. FERRA  
ARQ. A. MONTEFUSCO  
ARQ. H. AYALA  
M. BRADOTT  
C. ACTI

M. GUARINI  
B. BOROVICH  
A. GIMENEZ  
E. VAN BELLINGEN  
G. CARDONATO  
L. MEZA  
I. SOZZI  
ESPECIALISTAS:  
ING. H. GUEZAS  
ARQ. G. ORELLANA

FUNDACIONES  
ESC 1:125





REFERENCIAS:
- NSL: NIVEL SUPERIOR LOSA
- NSC: NIVEL SUPERIOR COLUMNA

MATERIALES:
- HORMIGÓN H-30
- VIGAS HORMIGÓN H-30 VISTAS
- ACERO F-24

**NOTA:**

- EN COLUMNAS SECCIÓN CIRCULAR UTILIZAR ENCOFRADOS PLÁSTICOS REFORZADOS CON FIBRA DE VIDRIO.
- LOS DATOS, DIMENSIONES Y ELEMENTOS ESTRUCTURALES INDICADOS EN ESTOS PLANOS SON PRELIMINARES. LA CONTRATISTA DEBERÁ REALIZAR EL ESTUDIO DE SUELOS Y CÁLCULO ESTRUCTURAL DEFINITIVO CONFORME A LA NORMATIVA VIGENTE.
- NO SE ADMITIRÁN MAYORES COSTOS POR DIFERENCIAS DERIVADAS DEL CÁLCULO DEFINITIVO.
- TODAS LAS MEDIDAS DEBERÁN SER VERIFICADAS EN OBRA.

**ESTRUCTURA S/PB**  
ESC 1:125

Ministerio de Obras Públicas

SECRETARÍA DE OBRAS PÚBLICAS Y HABITAT

ARQ. MARCELO PASCUALÓN

SUBSECRETARÍA DE ARQUITECTURA Y OBRAS PÚBLICAS

ARQ. LUCAS CONDAL

DIRECTOR PROVINCIAL DIPAI

ARQ. ANDRÉS FRANCESCO

SUBDIRECTOR PROVINCIAL DIPAI

ARQ. JOSÉ RABASEDAS

A/C SUBDIRECCIÓN DE PROYECTO

ARQ. NORA DIAZ

A/C COORDINADOR DE PROYECTO

ARQ. FAVIO SCARANO

OBRA

CONSTRUCCIÓN HOSPITAL ELORTONDO, ELORTONDO, DEPTO. GENERAL LÓPEZ

UBICACIÓN

EQUIPO DE PROYECTO

ARQ. B. BOLDONCHI

ARQ. J. NOVELLO

ARQ. C. BANCORA

ARQ. E. GONZALEZ

ARQ. E. FERRA

ARQ. A. MONTEFUSCO

ARQ. H. AYALA

M. BRADOT

C. ACTI

ING. M. GUERRAS

ING. H. GUERRAS

ARQ. G. ORELLANA

ESPECIALISTAS

ING. H. GUERRAS

ARQ. G. ORELLANA

C. ACTI

ESPECIALIDAD ESTRUCTURA

PLANO ESTRUCTURA S/PB ESTRUCTURA TANQUES

FECHA 03/2026

ESCALA 00

REVISIÓN 00

DENOMINACIÓN

**E02**

Todas las medidas se verificarán en obra.





**NOTA:**  
CORRESPONDE A ESTRUCTURA SUPLEMENTARIA PARA CIELORRASO  
BAJO CUBIERTA METÁLICA